

2001年度 第3四半期販売情報

1.	第3四半期の概況	P1
2.	売上高の12ヶ月移動合計の推移	P2
3.	BU別売上金額の状況	P3
4.	BU別売上函数の状況	P4
5.	野菜系飲料 種類別 容器別売上金額の状況	P5
6.	野菜系飲料 種類別 容器別売上函数の状況	P6
7.	野菜系飲料 種類別 容器別容量の状況	P7
8.	主要製品の月別販売動向	P8 ~ P15
	トマトジュース	P8
	野菜ミックスジュース	P9
	野菜生活	P10
	野菜系飲料合計	P11
	六条麦茶	P12
	カロメダリ	P13
	ケチャップ	P14
	ソース	P15

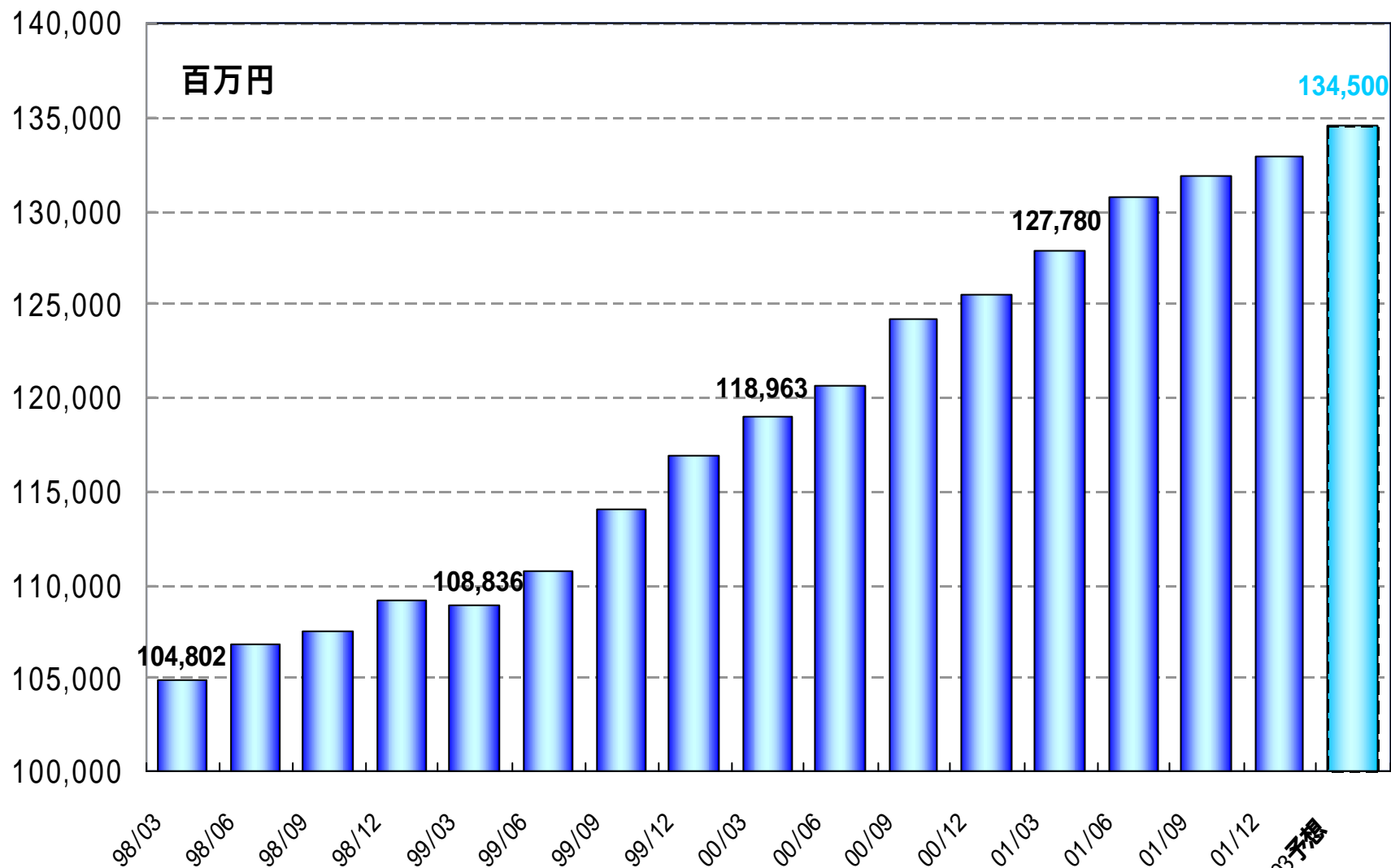
2002年1月21日

第3四半期の概況

1 / 15

- 当第3四半期の単体売上高は312.9億円となり、前年同期比 + 3.6^{パーセント}、計画比 3.0^{パーセント}。
- BU別の前年同期比は、飲料事業 + 2.5^{パーセント}、食品事業 + 2.1^{パーセント}、業務用事業 + 4.5^{パーセント}。
- なかでも食品事業のリゾットを中心とした「カゴメデリ」シリーズが好調、当四半期で11億円の売上実績。上期の絶対額を上回り、前年同期売上の3.9倍。
- 一方、野菜生活を中心とする野菜系飲料の伸び率は缶・ペット容器で若干鈍化も、紙容器は + 2.7^{パーセント}と依然好調に推移。

1. 単体 売上高の12ヶ月移動合計の推移



02/03 予想

2. 単体 BU別売上金額の状況 (百万円)

3 / 15

第3四半期		当期	前年同期実績比較		
		10-12実績	実績	増減額	増減率
飲料BU		17,234	16,809	425	2.5%
食品BU		8,532	8,356	176	2.1%
業務用BU		4,881	4,670	211	4.5%
通販・生鮮・その他		641	375	266	70.9%
合計		31,289	30,211	1,078	3.6%

累 計		当期	前年同期実績比較		
		4-12実績	実績	増減額	増減率
飲料BU		66,753	62,193	4,560	7.3%
食品BU		23,720	24,603	-883	-3.6%
業務用BU		13,899	13,392	507	3.8%
通販・生鮮・その他		2,177	1,289	888	68.9%
合計		106,551	101,478	5,073	5.0%

3. 単体 BU別売上函数の状況 (千C/S)

4 / 15

第3四半期		当期	前年同期実績比較		
		10-12実績	実績	増減数	増減率
飲料BU		8,380	7,880	500	6.3%
食品BU		2,213	2,198	15	0.7%
業務用BU		1,818	1,717	101	5.9%
通販・生鮮・その他		170	90	80	88.9%
合計		12,582	11,887	695	5.8%

累 計		当期	前年同期実績比較		
		4-12実績	実績	増減数	増減率
飲料BU		32,682	29,473	3,209	10.9%
食品BU		6,165	6,483	-318	-4.9%
業務用BU		5,273	4,933	340	6.9%
通販・生鮮・その他		609	330	279	84.5%
合計		44,730	41,220	3,510	8.5%

4. 単体 野菜系飲料 種類別・容器別売上金額の状況 (百万円)

5 / 15

		当期 (10月～12月)		前年同期実績比較				当期 (4～12月)		前年同期累計比較			
		実績	構成比	実績	構成比	増減額	増減率			実績	構成比	増減額	増減率
トマトジュース	缶	1,586	50.7%	1,903	56.1%	-318	-16.7%	6,503	54.3%	7,754	61.4%	-1,251	-16.1%
	PET	1,465	46.8%	1,429	42.1%	36	2.5%	5,146	42.9%	4,651	36.8%	495	10.6%
	紙	77	2.5%	62	1.8%	15	24.5%	334	2.8%	231	1.8%	103	44.7%
	小計	3,128	100.0%	3,395	100.0%	-267	-7.9%	11,983	100.0%	12,636	100.0%	-653	-5.2%
野菜ミックスJ	缶	1,037	41.5%	1,340	48.7%	-302	-22.6%	3,952	42.4%	4,966	50.5%	-1,014	-20.4%
	PET	903	36.1%	967	35.1%	-64	-6.6%	3,417	36.7%	3,298	33.5%	119	3.6%
	紙	561	22.4%	447	16.2%	114	25.6%	1,953	20.9%	1,567	15.9%	385	24.6%
	小計	2,501	100.0%	2,753	100.0%	-252	-9.2%	9,322	100.0%	9,831	100.0%	-510	-5.2%
キャロットJ	缶	71	31.0%	102	55.2%	-32	-31.1%	284	30.5%	374	55.2%	-90	-24.0%
	PET	126	55.2%	72	39.0%	53	73.6%	509	54.5%	249	36.8%	259	103.9%
	紙	31	13.7%	11	5.8%	20	187.8%	140	15.0%	55	8.1%	85	154.3%
	小計	227	100.0%	186	100.0%	42	22.5%	933	100.0%	679	100.0%	254	37.4%
野菜生活	缶	862	12.6%	1,035	16.8%	-172	-16.7%	3,724	14.7%	3,986	19.5%	-261	-6.6%
	PET	2,449	35.7%	2,266	36.7%	183	8.1%	9,512	37.5%	7,835	38.4%	1,678	21.4%
	紙	3,558	51.8%	2,869	46.5%	689	24.0%	12,154	47.9%	8,593	42.1%	3,561	41.4%
	小計	6,868	100.0%	6,169	100.0%	700	11.3%	25,390	100.0%	20,414	100.0%	4,977	24.4%
その他	缶	25	6.8%	42	17.4%	-17	-41.6%	113	11.2%	198	28.2%	-84	-42.7%
	PET	110	30.5%	82	33.9%	28	34.2%	311	30.9%	191	27.2%	120	63.0%
	紙	226	62.7%	118	48.8%	108	91.8%	585	57.9%	313	44.6%	271	86.7%
	小計	361	100.0%	242	100.0%	119	49.1%	1,009	100.0%	702	100.0%	307	43.8%
野菜系飲料合計	缶	3,580	27.4%	4,422	34.7%	-842	-19.0%	14,577	30.0%	17,278	39.0%	-2,701	-15.6%
	PET	5,052	38.6%	4,816	37.8%	236	4.9%	18,896	38.9%	16,225	36.7%	2,671	16.5%
	紙	4,453	34.0%	3,506	27.5%	947	27.0%	15,165	31.2%	10,760	24.3%	4,405	40.9%
	合計	13,085	100.0%	12,744	100.0%	341	2.7%	48,637	100.0%	44,262	100.0%	4,375	9.9%

ギフトとマクドナルド向け「野菜生活100」は含まれておりません。

KAGOME

5. 単体 野菜系飲料 種類別・容器別売上函数の状況 (千円)

6 / 15

	当期 (10月～12月)		前年同期実績比較				当期 (4～12月)		前年同期累計比較				
	実績	構成比	実績	構成比	増減数	増減率	実績	構成比	実績	構成比	増減数	増減率	
トマトジュース	缶	677	52.4%	814	58.3%	-137	-16.8%	2,864	56.9%	3,391	64.2%	-527	-15.5%
	PET	560	43.3%	537	38.5%	22	4.2%	1,929	38.3%	1,729	32.7%	200	11.6%
	紙	55	4.3%	46	3.3%	9	20.0%	239	4.8%	165	3.1%	74	45.0%
	小計	1,292	100.0%	1,397	100.0%	-105	-7.5%	5,032	100.0%	5,285	100.0%	-253	-4.8%
野菜ミックスJ	缶	428	35.8%	556	44.2%	-128	-23.1%	1,634	37.3%	2,068	46.7%	-434	-21.0%
	PET	352	29.4%	371	29.5%	-19	-5.0%	1,325	30.2%	1,260	28.5%	64	5.1%
	紙	416	34.8%	330	26.3%	86	26.0%	1,426	32.5%	1,098	24.8%	327	29.8%
	小計	1,196	100.0%	1,257	100.0%	-61	-4.9%	4,385	100.0%	4,427	100.0%	-42	-0.9%
キャロットJ	缶	31	31.1%	44	58.8%	-14	-31.1%	124	30.4%	162	57.5%	-39	-23.8%
	PET	46	46.4%	23	31.1%	22	94.1%	185	45.4%	81	28.7%	104	128.2%
	紙	22	22.5%	8	10.2%	14	187.8%	99	24.2%	39	13.8%	60	154.3%
	小計	98	100.0%	76	100.0%	23	30.0%	407	100.0%	282	100.0%	125	44.3%
野菜生活	缶	422	11.7%	462	14.7%	-40	-8.6%	1,781	13.6%	1,774	17.4%	7	0.4%
	PET	898	24.8%	829	26.4%	69	8.4%	3,481	26.6%	2,862	28.2%	619	21.6%
	紙	2,303	63.6%	1,847	58.9%	456	24.7%	7,843	59.8%	5,530	54.4%	2,313	41.8%
	小計	3,623	100.0%	3,137	100.0%	485	15.5%	13,105	100.0%	10,166	100.0%	2,939	28.9%
その他	缶	11	4.5%	18	11.0%	-8	-41.7%	49	7.6%	87	21.3%	-37	-43.2%
	PET	67	28.5%	44	26.7%	23	51.9%	178	27.6%	84	20.6%	94	112.1%
	紙	158	67.0%	103	62.3%	55	53.1%	418	64.8%	236	58.1%	182	76.9%
	小計	236	100.0%	166	100.0%	70	42.3%	645	100.0%	407	100.0%	238	58.6%
野菜系飲料合計	缶	1,568	24.3%	1,894	31.4%	-326	-17.2%	6,452	27.4%	7,481	36.4%	-1,029	-13.8%
	PET	1,922	29.8%	1,804	29.9%	118	6.6%	7,098	30.1%	6,017	29.3%	1,081	18.0%
	紙	2,954	45.8%	2,334	38.7%	620	26.6%	10,024	42.5%	7,069	34.4%	2,956	41.8%
	合計	6,444	100.0%	6,032	100.0%	412	6.8%	23,574	100.0%	20,567	100.0%	3,007	14.6%

ギフトとマクドナルド向け「野菜生活100」は含まれておりません。

KAGOME

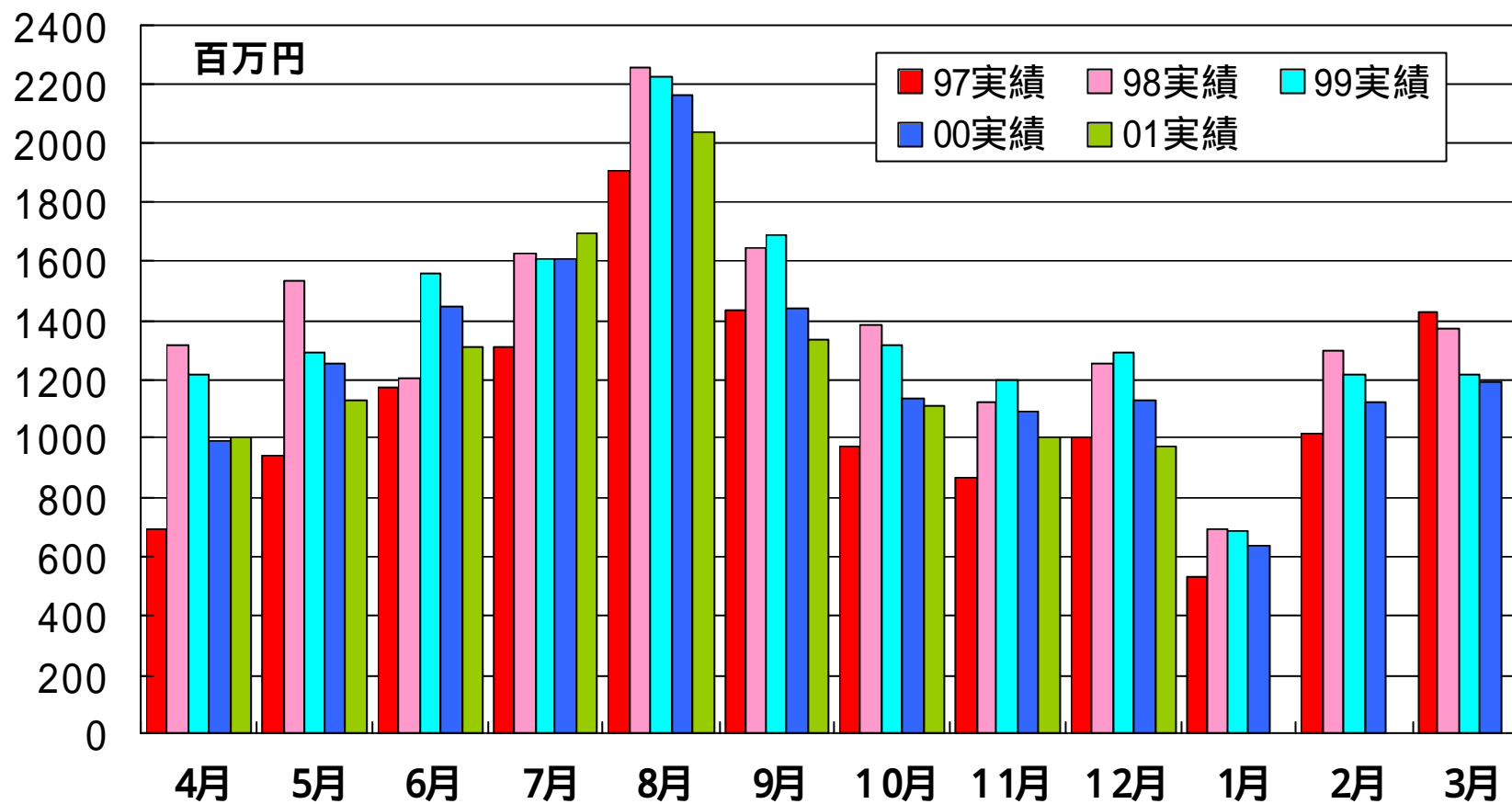
6. 単体 野菜系飲料 種類別・容器別容量の状況 (キロリットル)

	当期 (10月～12月)		前年同期実績比較				当期 (4～12月)		前年同期累計比較				
	実績	構成比	実績	構成比	増減量	増減率	実績	構成比	実績	構成比	増減量	増減率	
トマトジュース	缶	4,110	40.9%	4,948	46.4%	-839	-16.9%	17,183	45.0%	20,329	52.0%	-3,146	-15.5%
	PET	5,673	56.5%	5,503	51.6%	170	3.1%	19,875	52.0%	17,966	46.0%	1,909	10.6%
	紙	262	2.6%	210	2.0%	53	25.1%	1,134	3.0%	771	2.0%	363	47.2%
	小計	10,045	100.0%	10,661	100.0%	-616	-5.8%	38,192	100.0%	39,066	100.0%	-873	-2.2%
野菜ミックスJ	缶	2,593	32.1%	3,361	38.5%	-768	-22.8%	9,846	32.8%	12,360	39.9%	-2,515	-20.3%
	PET	3,482	43.1%	3,719	42.6%	-237	-6.4%	13,158	43.9%	12,703	41.1%	456	3.6%
	紙	1,997	24.7%	1,657	19.0%	340	20.5%	6,974	23.3%	5,878	19.0%	1,096	18.7%
	小計	8,072	100.0%	8,736	100.0%	-664	-7.6%	29,978	100.0%	30,941	100.0%	-963	-3.1%
キャロットJ	缶	147	19.3%	213	41.7%	-66	-31.1%	593	19.0%	779	41.7%	-186	-23.8%
	PET	508	66.8%	262	51.2%	246	94.1%	2,061	65.9%	903	48.3%	1,158	128.2%
	紙	106	13.9%	37	7.2%	69	187.8%	474	15.1%	186	10.0%	287	154.3%
	小計	761	100.0%	512	100.0%	249	48.7%	3,128	100.0%	1,869	100.0%	1,260	67.4%
野菜生活	缶	2,423	8.7%	2,671	11.2%	-249	-9.3%	10,289	10.1%	10,276	13.6%	13	0.1%
	PET	9,853	35.3%	9,128	38.3%	725	7.9%	38,286	37.5%	31,584	41.9%	6,702	21.2%
	紙	15,654	56.0%	12,010	50.4%	3,644	30.3%	53,601	52.5%	33,464	44.4%	20,137	60.2%
	小計	27,929	100.0%	23,809	100.0%	4,120	17.3%	102,176	100.0%	75,324	100.0%	26,852	35.6%
その他	缶	61	4.0%	104	10.5%	-44	-41.7%	280	6.8%	492	20.2%	-211	-42.9%
	PET	749	48.8%	493	49.8%	256	51.9%	1,987	47.9%	937	38.5%	1,050	112.1%
	紙	724	47.2%	393	39.7%	331	84.2%	1,880	45.3%	1,002	41.2%	878	87.6%
	小計	1,534	100.0%	990	100.0%	544	54.9%	4,147	100.0%	2,431	100.0%	1,717	70.6%
野菜系飲料合計	缶	9,333	19.3%	11,298	25.3%	-1,965	-17.4%	38,192	21.5%	44,237	29.6%	-6,044	-13.7%
	PET	20,266	41.9%	19,105	42.7%	1,160	6.1%	75,367	42.4%	64,093	42.8%	11,275	17.6%
	紙	18,743	38.8%	14,306	32.0%	4,437	31.0%	64,062	36.1%	41,301	27.6%	22,762	55.1%
	合計	48,341	100.0%	44,709	100.0%	3,633	8.1%	177,622	100.0%	149,630	100.0%	27,992	18.7%

ギフトとマクドナルド向け「野菜生活100」は含まれておりません。

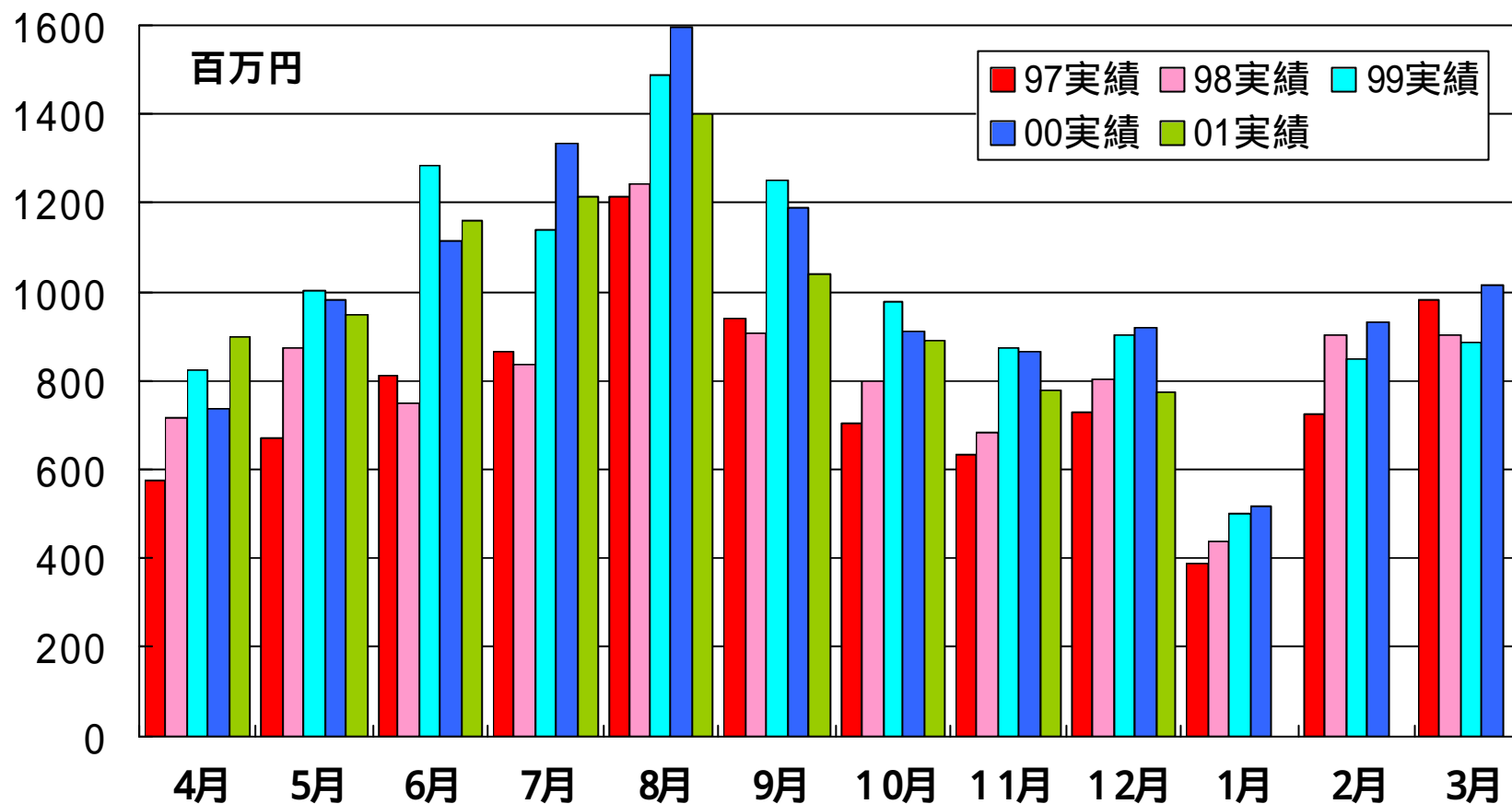
7. 単体 主要製品の月別販売動向 トマトジュース

8 / 15



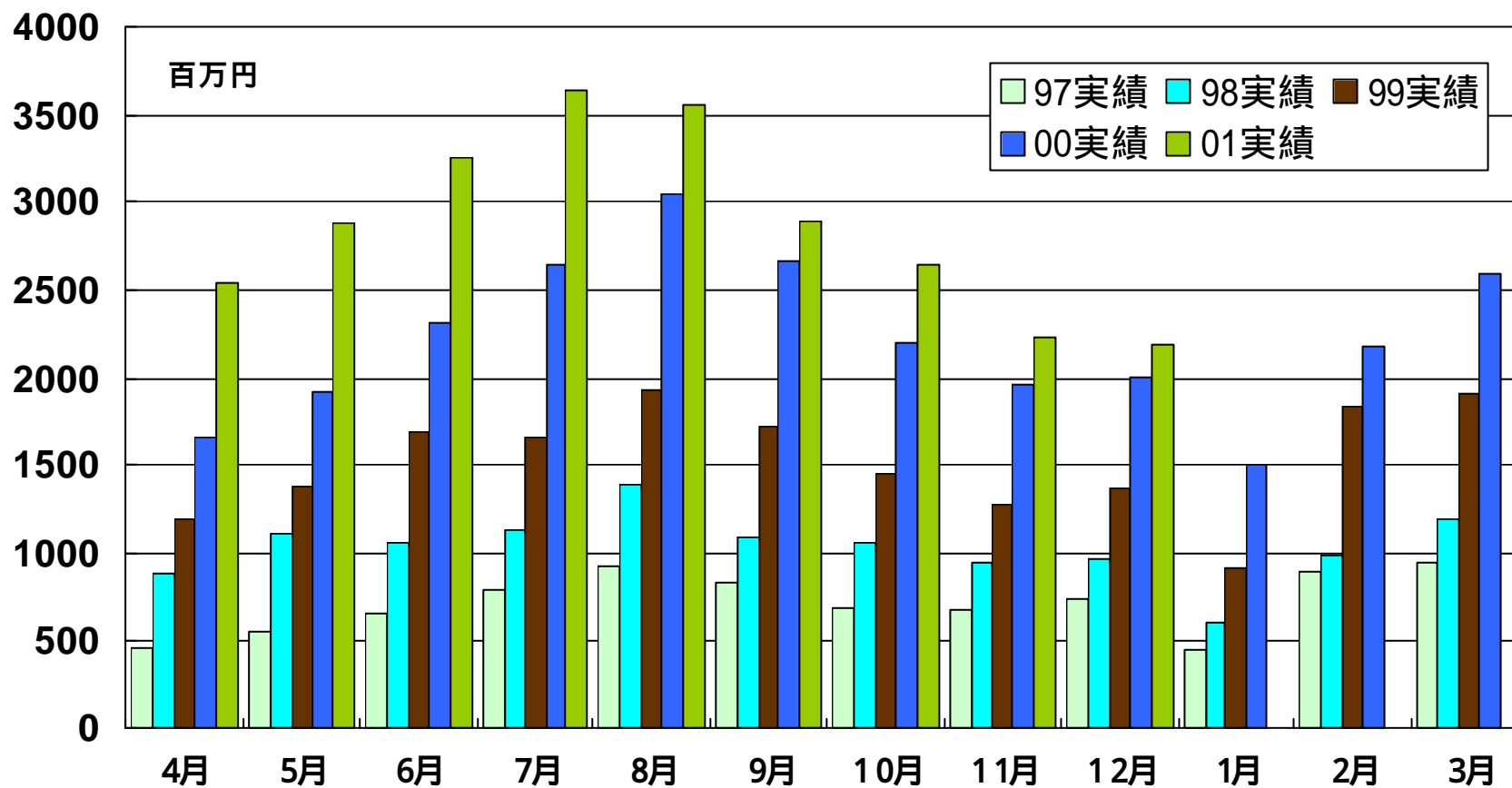
7. 単体 主要製品の月別販売動向 野菜ミックスジュース

9 / 15



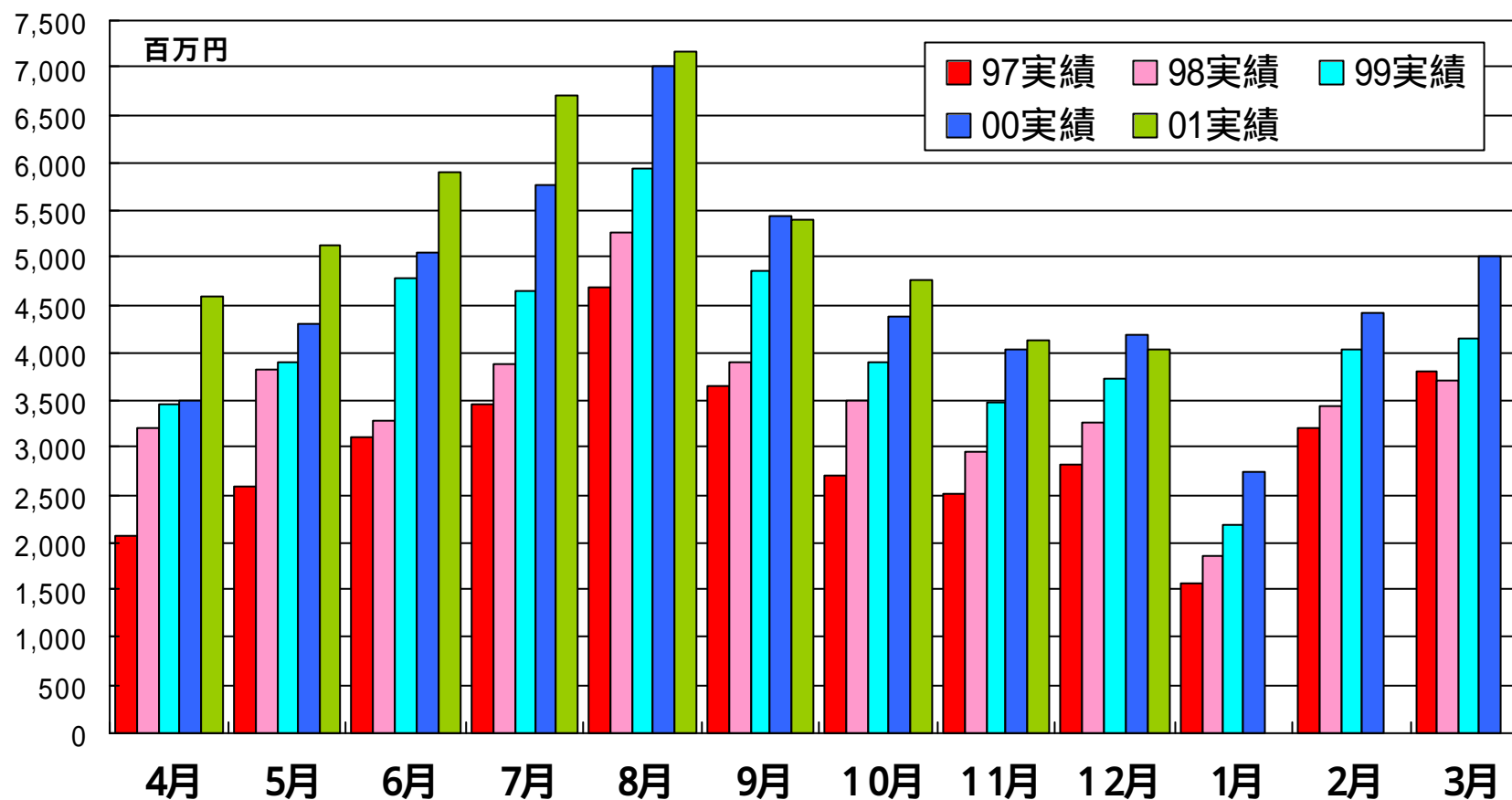
7. 単体 主要製品の月別販売動向 野菜生活

10 / 15



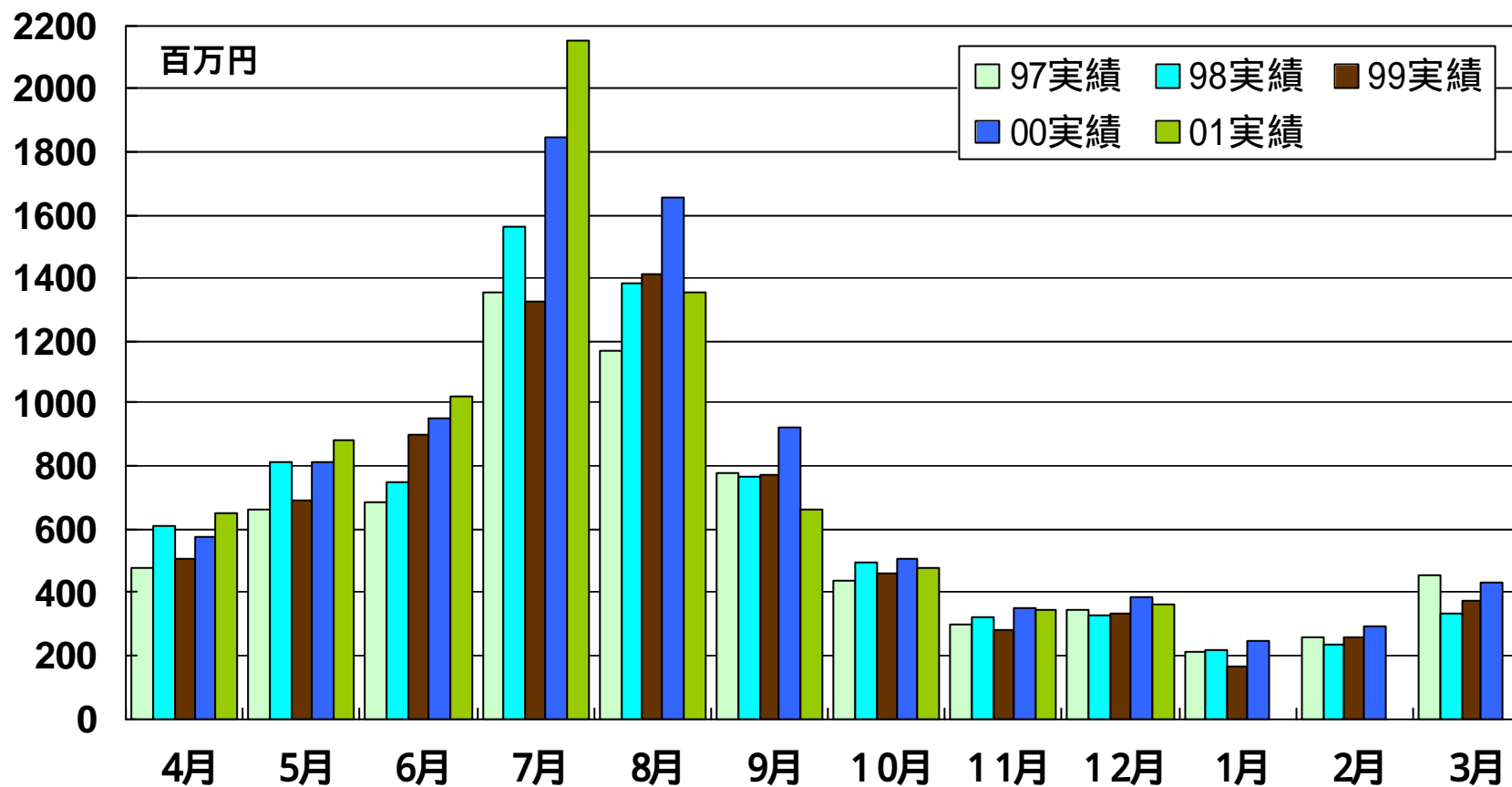
7. 単体 主要製品の月別販売動向 野菜系飲料合計

11 / 15



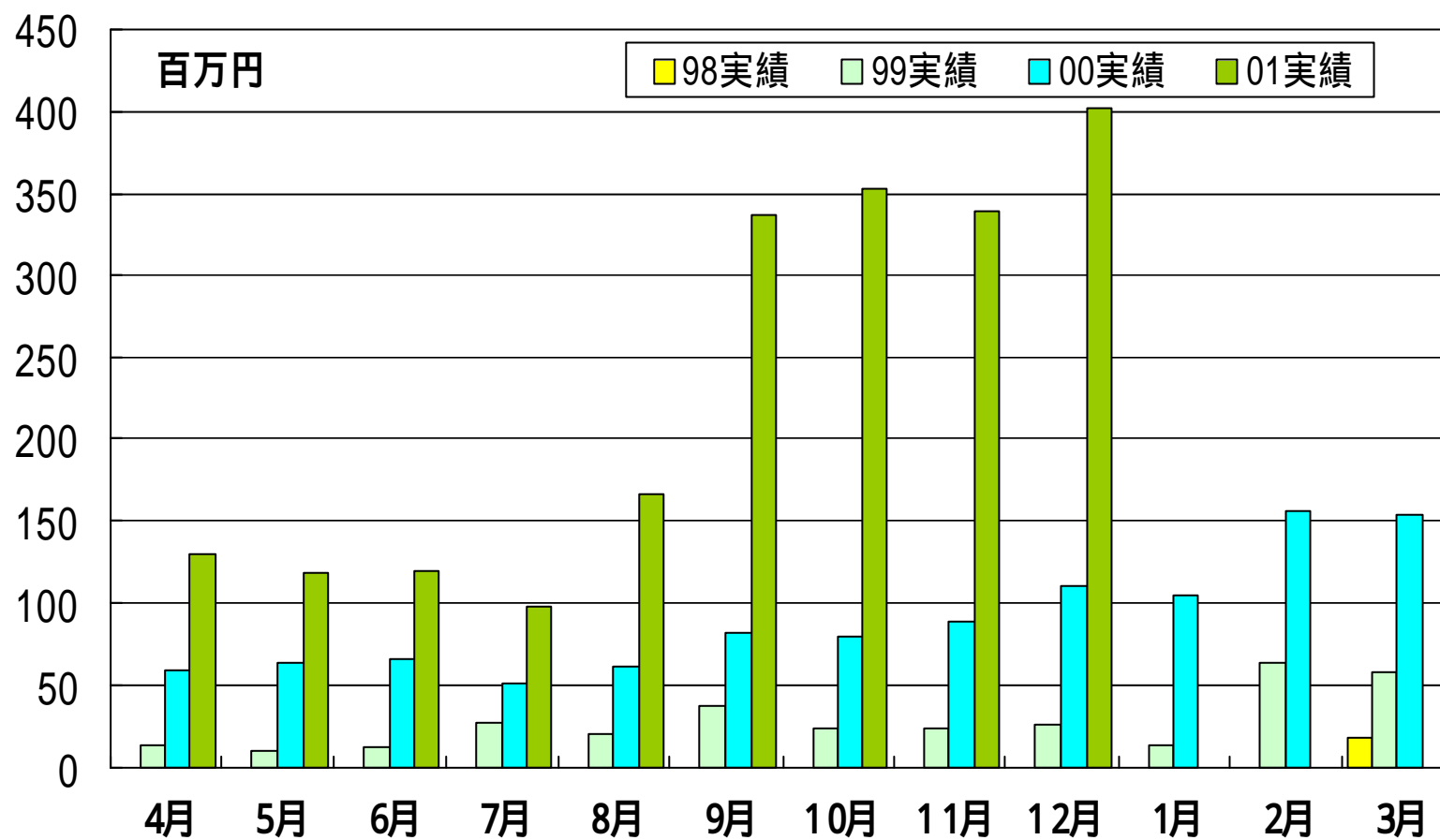
7. 単体 主要製品の月別販売動向 六条麦茶

12 / 15



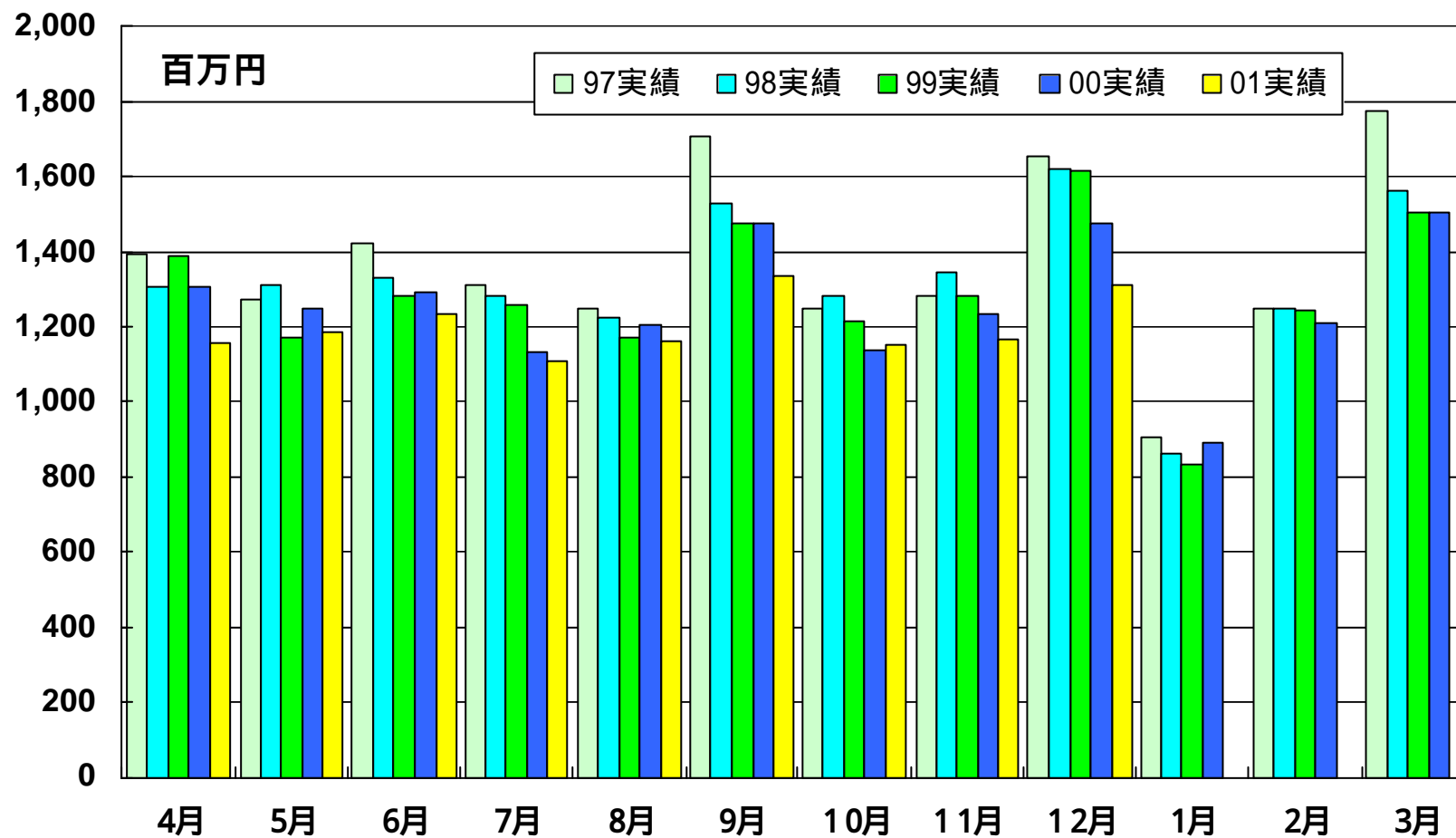
7. 単体 主要製品の月別販売動向 カゴメデリ

13 / 15



KAGOME

7. 単体 主要製品の月別販売動向 ケチャップ



7. 単体 主要製品の月別販売動向 ソース

15 / 15

