

# 2002年度 第1四半期販売情報

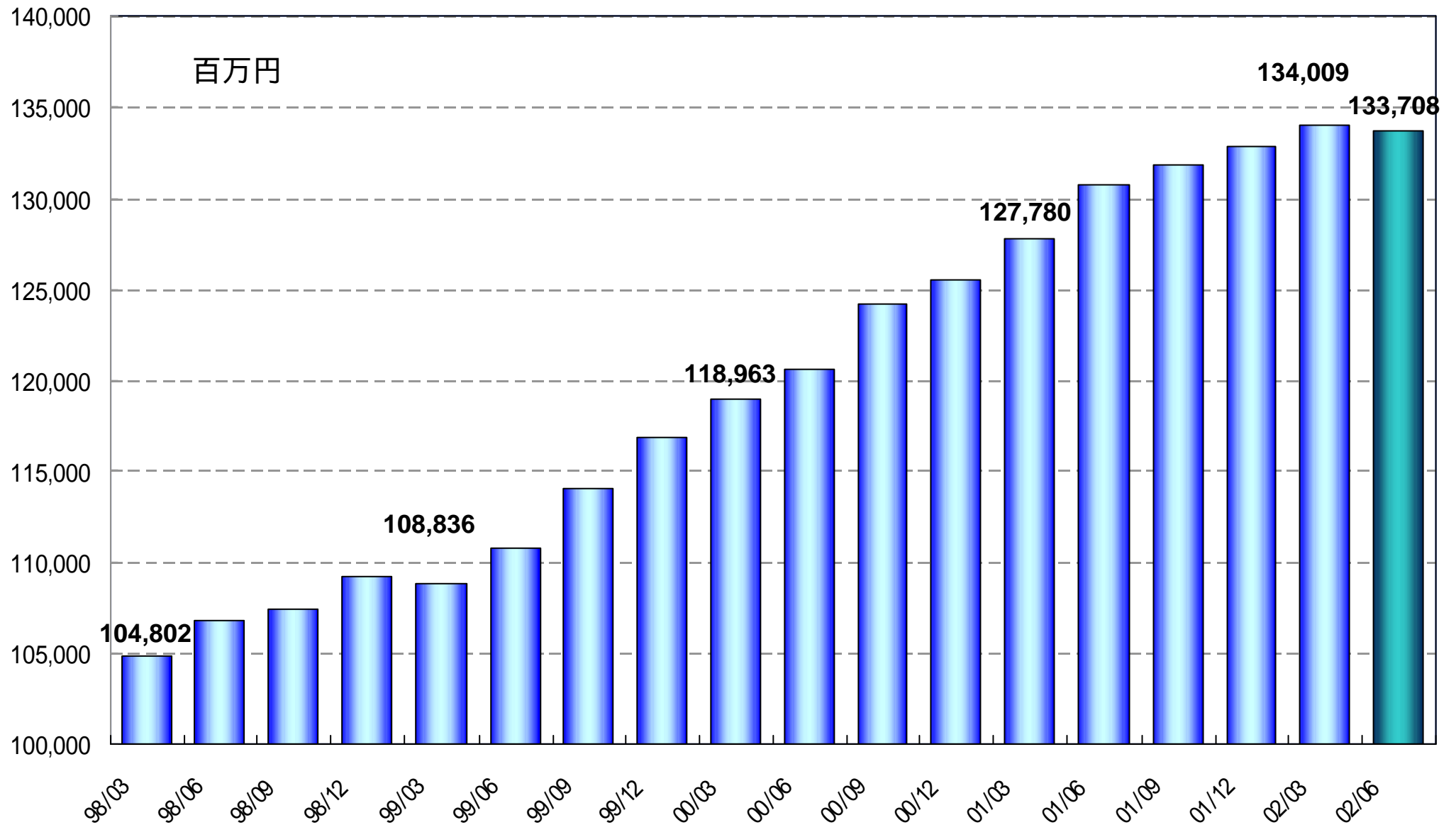
1. 第1四半期の概況 .....	P1
2. 売上高の12ヶ月移動合計の推移 .....	P2
3. BU別売上金額の状況 .....	P3
4. BU別売上函数の状況 .....	P4
5. 野菜系飲料 種類別・容器別売上金額の状況 .....	P5
6. 野菜系飲料 種類別・容器別売上函数の状況 .....	P6
7. 野菜系飲料 種類別・容器別容量の状況 .....	P7
8. 主要製品の月別販売動向.....	P8 ~ P15
野菜系飲料合計 .....	P8
トマトジュース .....	P9
野菜ミックスジュース .....	P10
野菜生活 .....	P11
六条麦茶 .....	P12
カゴメデリ .....	P13
ケチャップ .....	P14
ソース .....	P15

2002年7月17日  
カゴメ株式会社

# 第1四半期売上の概況

- 当第1四半期の単体売上高は計画比 5.8%の339.0億円、これは、99年第一四半期以来の13四半期ぶりの減収である。なお、前年同期比では 0.9%。
- BU別の計画比は、飲料BU 8.6%、食品BU + 1.6%、業務用BU 4.5%。
- 飲料BU計画未達の主因は野菜系飲料成長の牽引役であった「野菜生活」の売上高が前年同期比で 6.4%となったことによる。
- 食品BUはリゾットを中心とした「カゴメデリ」シリーズが好調維持、当第1四半期では7.5億円の売上実績で前年同期比の2倍。

## 2. 単体 売上高の12ヶ月移動合計の推移



### 3. 単体 BU別売上金額の状況 (百万円)

単位 :百万円・%

計画比較	当期	計画比較		
	4-6実績	計画	増減額	増減率
飲料BU	20,656	22,600	-1,944	-8.6%
食品BU	8,030	7,900	130	1.6%
業務用BU	4,394	4,600	-206	-4.5%
通販・生鮮・その他	821	900	-79	-8.8%
合計	33,903	36,000	-2,097	-5.8%

前年比較	当期	前年同期実績比較		
	4-6実績	実績	増減額	増減率
飲料BU	20,656	21,752	-1,096	-5.0%
食品BU	8,030	7,459	571	7.7%
業務用BU	4,394	4,449	-55	-1.2%
通販・生鮮・その他	821	542	279	51.5%
合計	33,903	34,203	-300	-0.9%

## 4. 単体 BU別売上函数の状況 (千C/S)

単位 :千C/S・%

計画比較		当期	計画比較		
		4-6実績	計画	増減数	増減率
	飲料BU	10,373	11,247	-874	-7.8%
	食品BU	2,130	2,067	63	3.0%
	業務用BU	1,682	1,676	6	0.4%
	通販・生鮮・その他	287	277	10	3.6%
合計		14,473	15,268	-795	-5.2%

前年比較		当期	前年同期実績比較		
		4-6実績	実績	増減数	増減率
	飲料BU	10,373	10,708	-335	-3.1%
	食品BU	2,130	1,944	186	9.6%
	業務用BU	1,682	1,711	-29	-1.7%
	通販・生鮮・その他	287	169	118	69.8%
合計		14,473	14,534	-61	-0.4%

## 5. 単体 野菜系飲料 種類別・容器別売上金額の状況 (百万円)

5 / 16

金額 (単位 :百万円)		第一四半期 (4~6月)				前年比較	
		01実績	構成比	02実績	構成比	増減数	増減率
トマトジュース	缶	1,860	53.5%	1,553	49.9%	-307	-16.5%
	PET	1,485	42.7%	1,476	47.5%	-9	-0.6%
	紙	131	3.8%	80	2.6%	-51	-39.3%
	小計	3,476	100.0%	3,109	100.0%	-368	-10.6%
野菜ミックスJ	缶	1,315	42.8%	989	37.3%	-327	-24.8%
	PET	1,107	36.0%	906	34.2%	-201	-18.2%
	紙	650	21.1%	758	28.6%	108	16.6%
	小計	3,072	100.0%	2,652	100.0%	-420	-13.7%
キャロットJ	缶	102	29.5%	60	32.4%	-42	-41.2%
	PET	190	54.8%	99	53.5%	-91	-47.7%
	紙	54	15.7%	26	14.1%	-28	-52.1%
	小計	346	100.0%	185	100.0%	-161	-46.5%
野菜生活 ゼリ-は缶に含む	缶	1,282	14.9%	1,201	14.9%	-81	-6.3%
	PET	3,274	38.1%	2,924	36.3%	-350	-10.7%
	紙	4,044	47.0%	3,922	48.7%	-121	-3.0%
	小計	8,600	100.0%	8,047	100.0%	-553	-6.4%
その他野菜系J	缶	41	14.5%	23	5.7%	-18	-44.4%
	PET	114	40.2%	165	40.8%	50	44.0%
	紙	129	45.4%	216	53.5%	87	67.3%
	小計	284	100.0%	403	100.0%	119	41.8%
野菜系飲料計	缶	4,600	29.2%	3,825	26.6%	-775	-16.9%
	PET	6,170	39.1%	5,570	38.7%	-600	-9.7%
	紙	5,008	31.7%	5,002	34.7%	-6	-0.1%
	計	15,779	100.0%	14,397	100.0%	-1,382	-8.8%

ギフトとマクドナルド向け 野菜生活100」は含まれておりません。

## 6. 単体 野菜系飲料 種類別・容器別売上函数の状況 (千C/S)

6 / 16

函数 (単位 :千C/S)		第一四半期 (4~6月)				前年比較	
		01実績	構成比	02実績	構成比	増減数	増減率
トマトジュース	缶	799	55.2%	661	51.6%	-138	-17.3%
	PET	554	38.3%	565	44.1%	11	1.9%
	紙	95	6.5%	55	4.3%	-39	-41.6%
	小計	1,448	100.0%	1,282	100.0%	-167	-11.5%
野菜ミックスJ	缶	542	37.7%	405	31.1%	-137	-25.2%
	PET	424	29.5%	353	27.1%	-71	-16.7%
	紙	471	32.8%	544	41.8%	72	15.3%
	小計	1,437	100.0%	1,302	100.0%	-135	-9.4%
キャロットJ	缶	44	29.2%	26	32.3%	-18	-41.4%
	PET	69	45.5%	36	44.7%	-33	-48.0%
	紙	38	25.3%	18	22.9%	-20	-52.0%
	小計	152	100.0%	80	100.0%	-72	-47.1%
野菜生活 セリ-は缶に含む	缶	619	13.9%	546	13.1%	-73	-11.7%
	PET	1,198	26.9%	1,072	25.7%	-127	-10.6%
	紙	2,633	59.2%	2,546	61.1%	-87	-3.3%
	小計	4,450	100.0%	4,164	100.0%	-286	-6.4%
その他野菜系J	缶	18	9.9%	11	3.4%	-7	-40.1%
	PET	65	35.6%	146	46.8%	81	126.2%
	紙	99	54.6%	155	49.7%	56	56.7%
	小計	181	100.0%	312	100.0%	130	71.9%
野菜系飲料計	缶	2,023	26.4%	1,650	23.1%	-373	-18.4%
	PET	2,310	30.1%	2,171	30.4%	-138	-6.0%
	紙	3,337	43.5%	3,319	46.5%	-18	-0.5%
	計	7,669	100.0%	7,140	100.0%	-530	-6.9%

ギフトとマクドナルド向け 野菜生活100」は含まれておりません。

## 7. 単体 野菜系飲料 種類別・容器別容量の状況 (キロリットル)

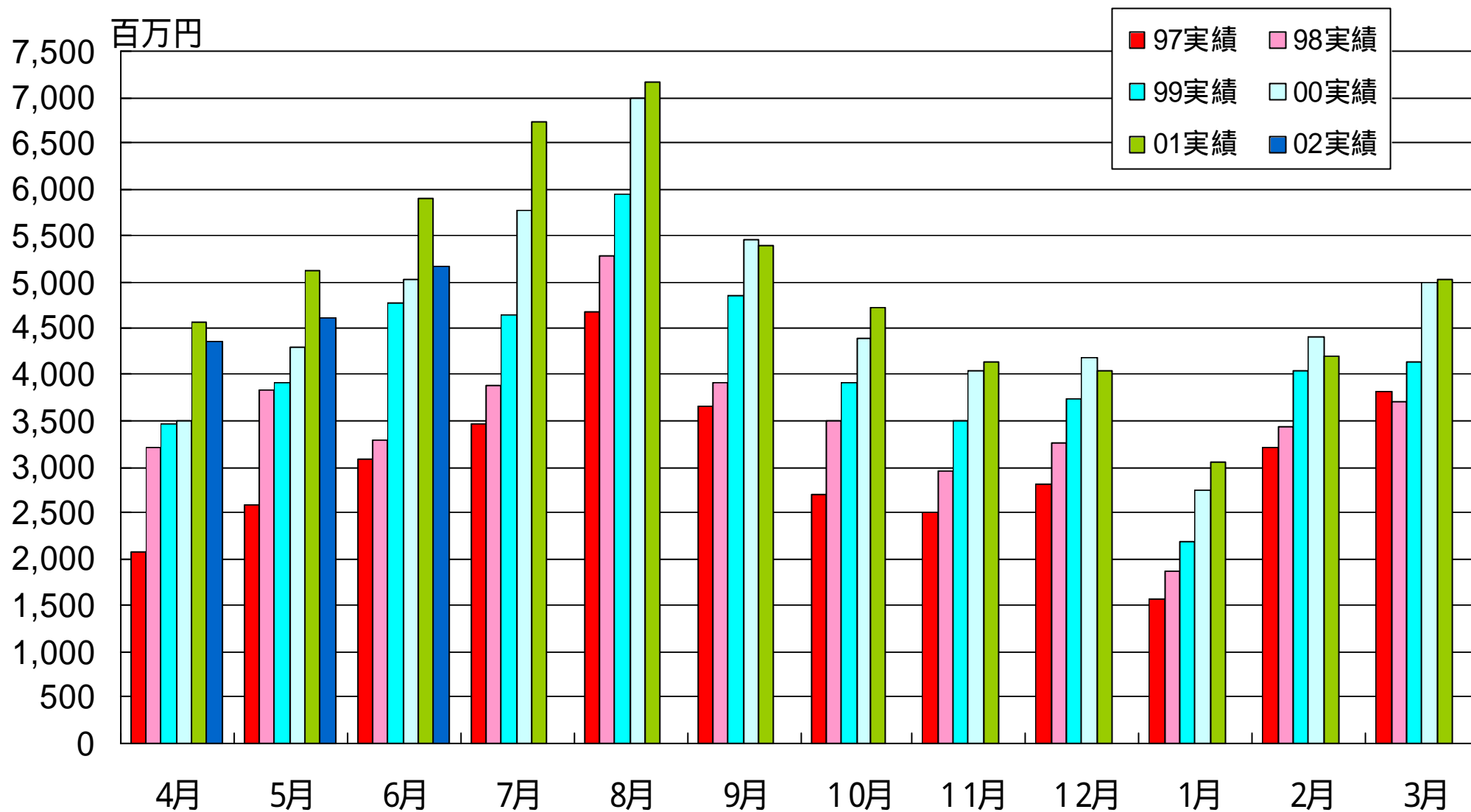
7 / 16

容量ベース(キロリットル)		第一四半期 (4~6月)				前年比較	
		01実績	構成比	02実績	構成比	増減数	増減率
トマトジュース	缶	4,856	44.0%	4,016	39.9%	-839	-17.3%
	PET	5,726	51.9%	5,764	57.3%	39	0.7%
	紙	447	4.1%	273	2.7%	-174	-38.9%
	小計	11,029	100.0%	10,054	100.0%	-975	-8.8%
野菜ミックスJ	缶	3,285	33.3%	2,434	28.1%	-851	-25.9%
	PET	4,243	43.0%	3,546	40.9%	-697	-16.4%
	紙	2,330	23.6%	2,690	31.0%	360	15.5%
	小計	9,857	100.0%	8,670	100.0%	-1,188	-12.0%
キャロットJ	缶	213	18.2%	125	20.3%	-88	-41.4%
	PET	772	66.0%	401	65.3%	-371	-48.0%
	紙	185	15.8%	89	14.4%	-96	-52.0%
	小計	1,170	100.0%	615	100.0%	-555	-47.4%
野菜生活	缶	3,609	10.5%	3,106	9.6%	-503	-13.9%
	PET	13,186	38.2%	11,789	36.5%	-1,397	-10.6%
	紙	17,727	51.4%	17,434	53.9%	-293	-1.7%
	小計	34,522	100.0%	32,330	100.0%	-2,193	-6.4%
ゼリー-は缶に含む	缶						
	PET						
	紙						
	小計						
その他野菜系J	缶	102	8.2%	60	3.2%	-42	-40.9%
	PET	720	58.0%	1,143	60.1%	423	58.7%
	紙	420	33.8%	698	36.7%	278	66.2%
	小計	1,242	100.0%	1,902	100.0%	659	53.1%
野菜系飲料計	缶	12,065	20.9%	9,741	18.2%	-2,323	-19.3%
	PET	24,647	42.6%	22,644	42.3%	-2,003	-8.1%
	紙	21,109	36.5%	21,184	39.5%	76	0.4%
	計	57,820	100.0%	53,570	100.0%	-4,250	-7.4%

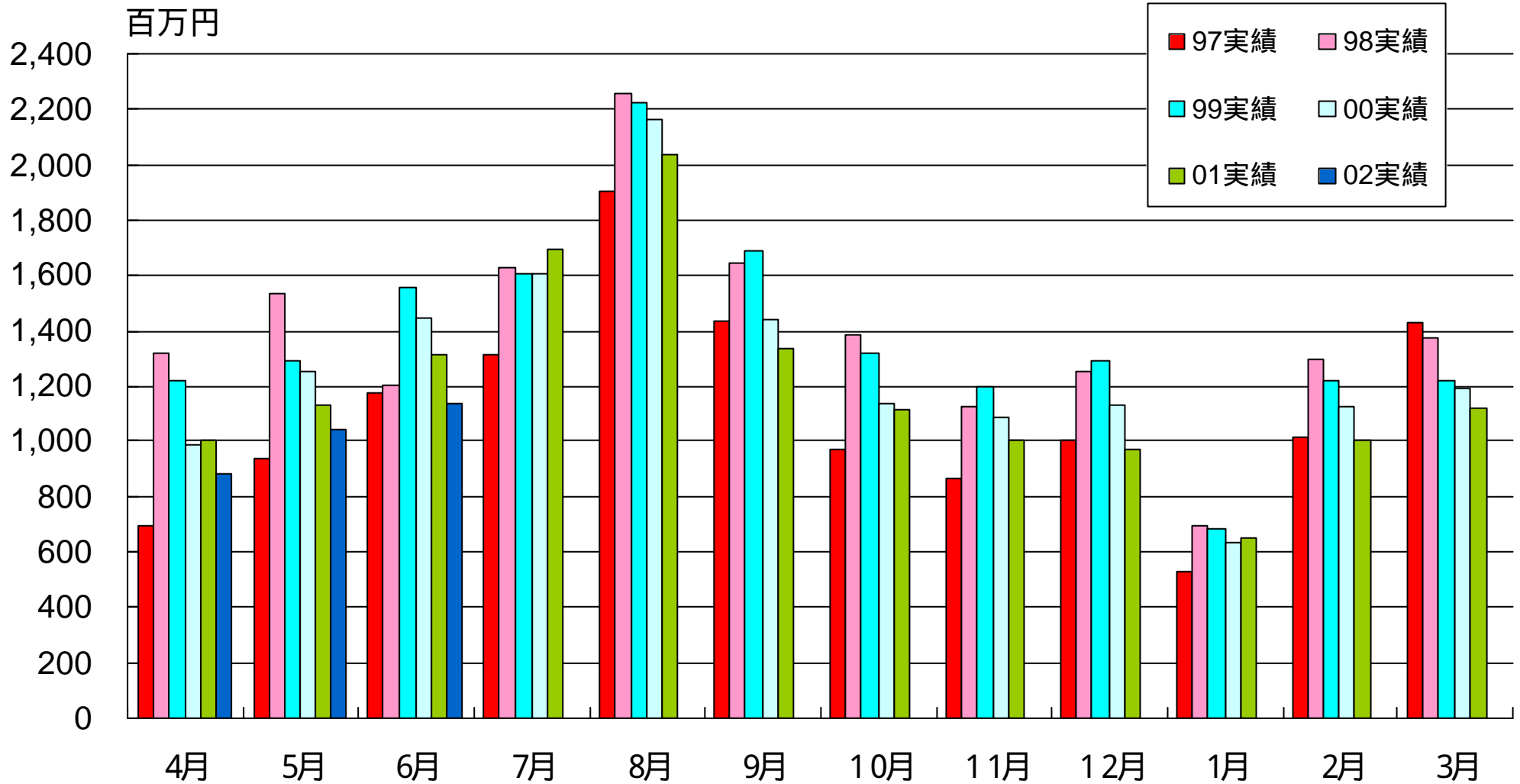
ギフトとマクドナルド向け「野菜生活100」は含まれておりません。



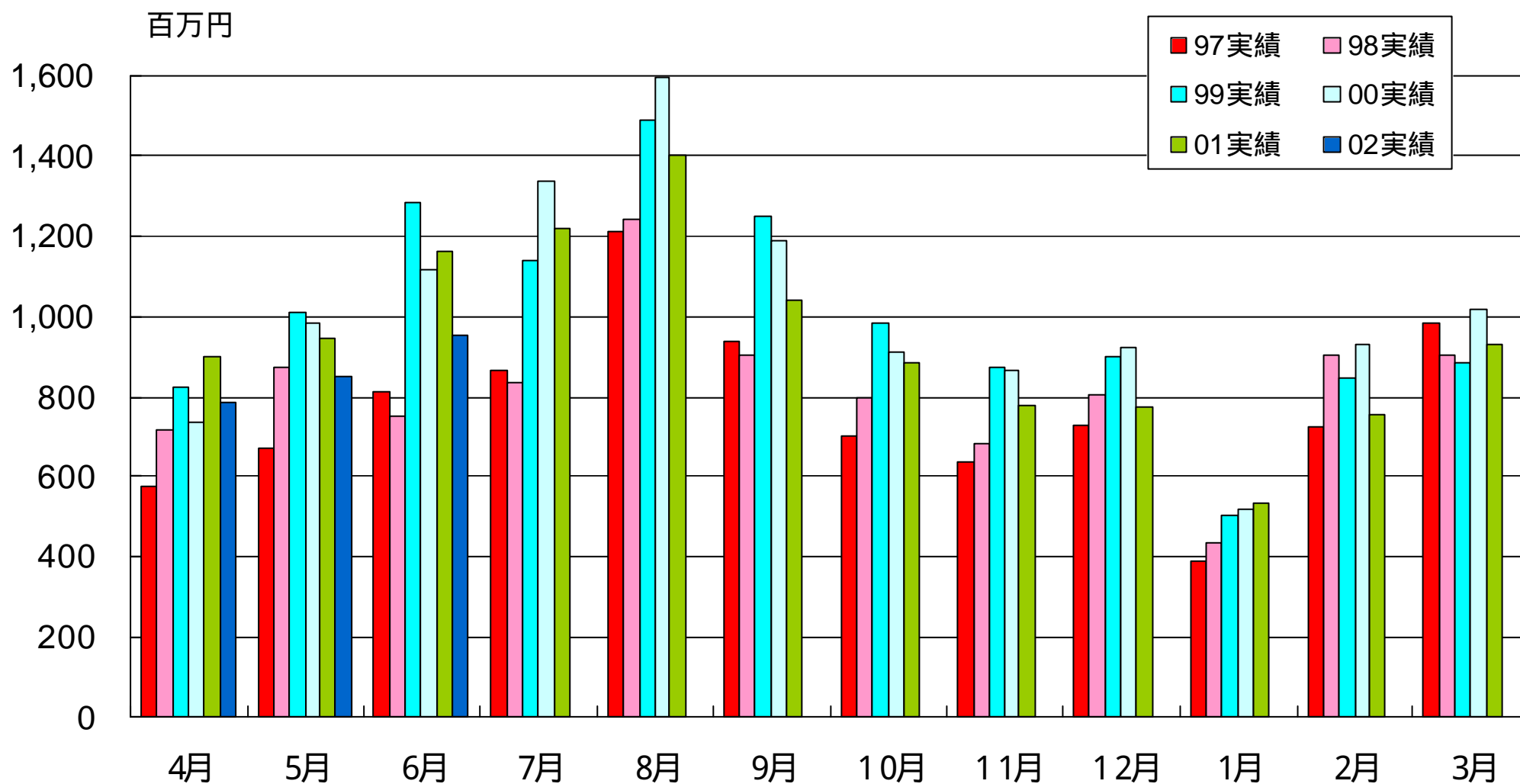
## 8. 単体 主要製品の月別販売動向 野菜系飲料合計



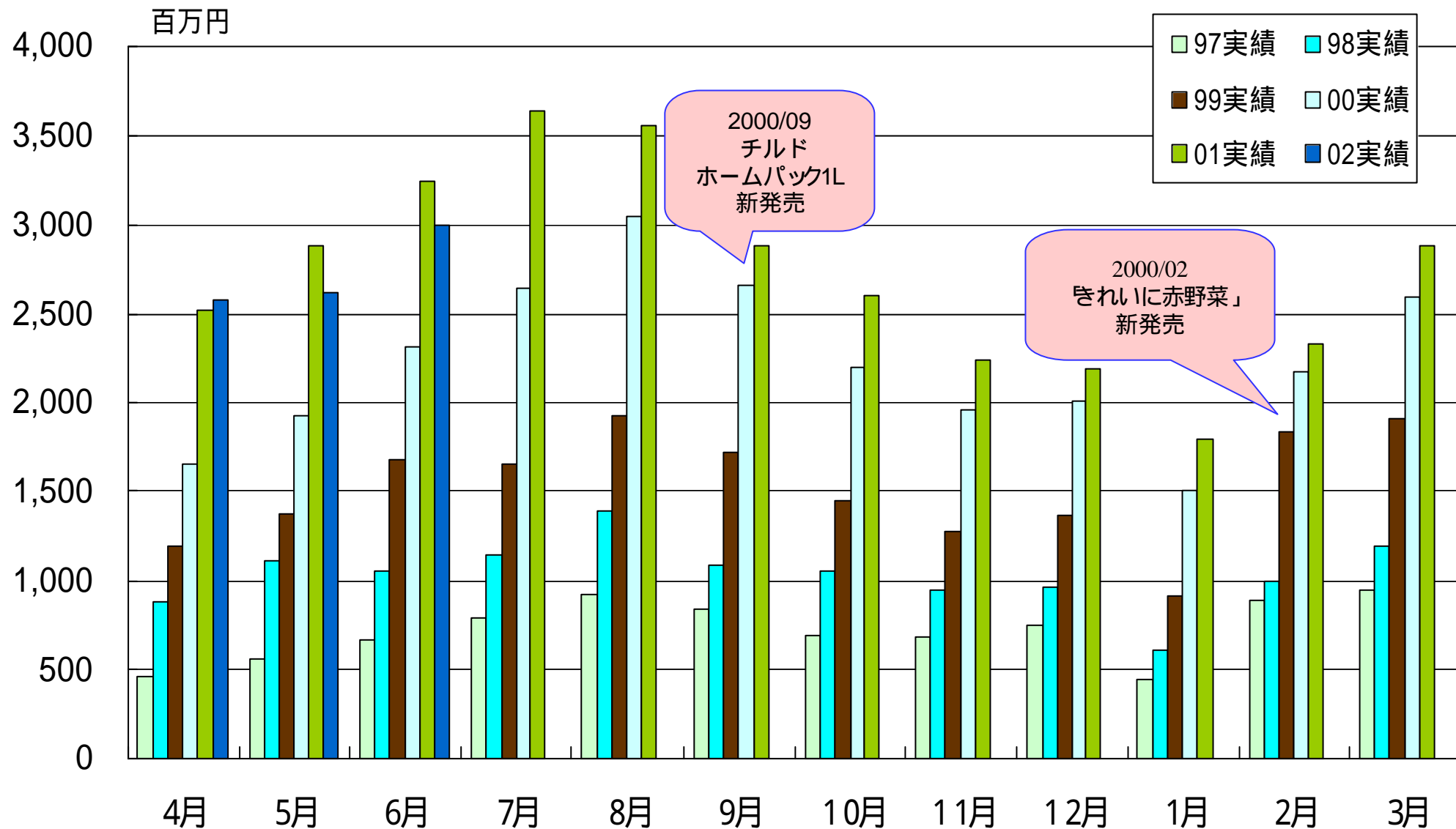
# 8. 単体 主要製品の月別販売動向 トマトジュース



## 8. 単体 主要製品の月別販売動向 野菜ミックスジュース

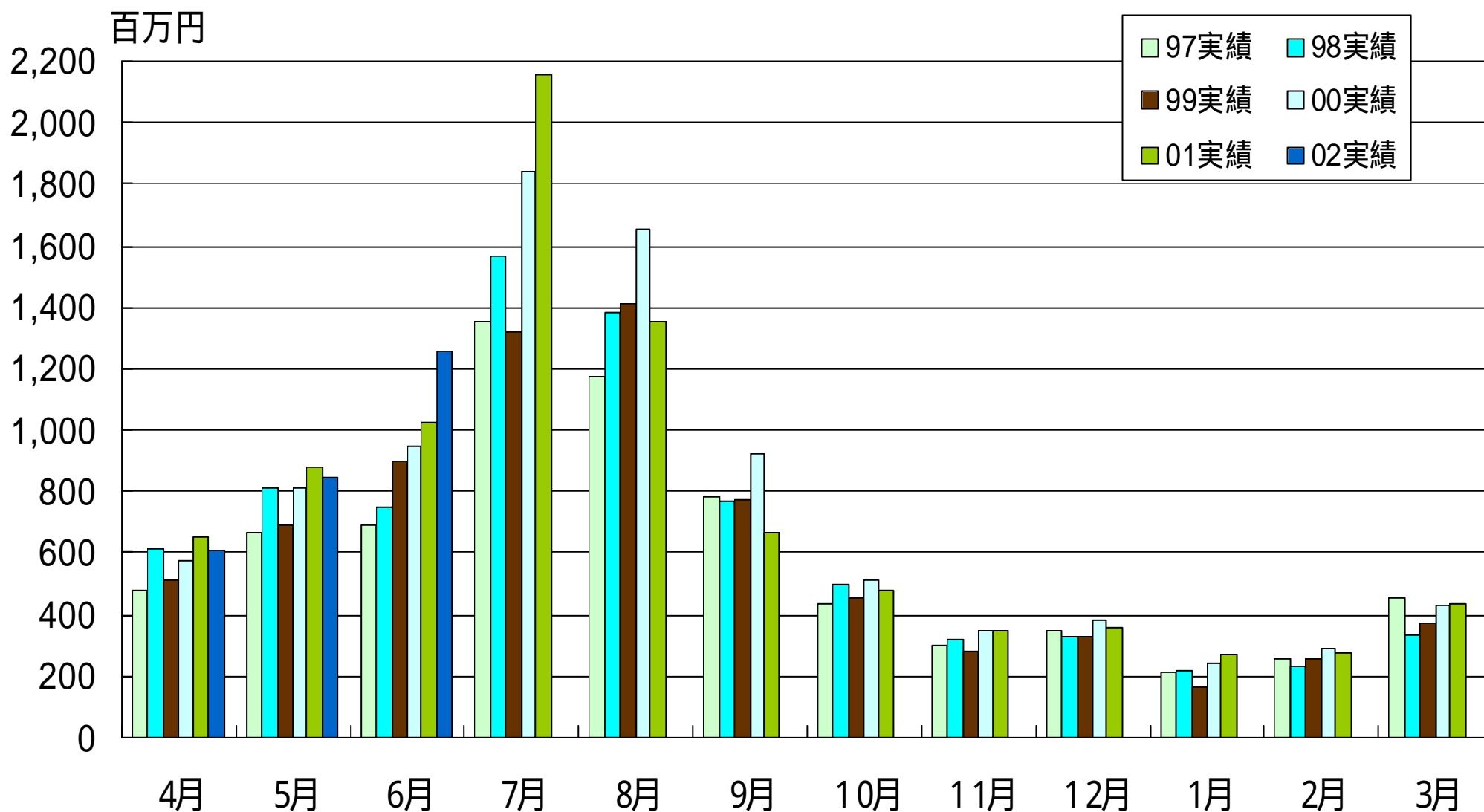


# 8. 単体 主要製品の月別販売動向 野菜生活

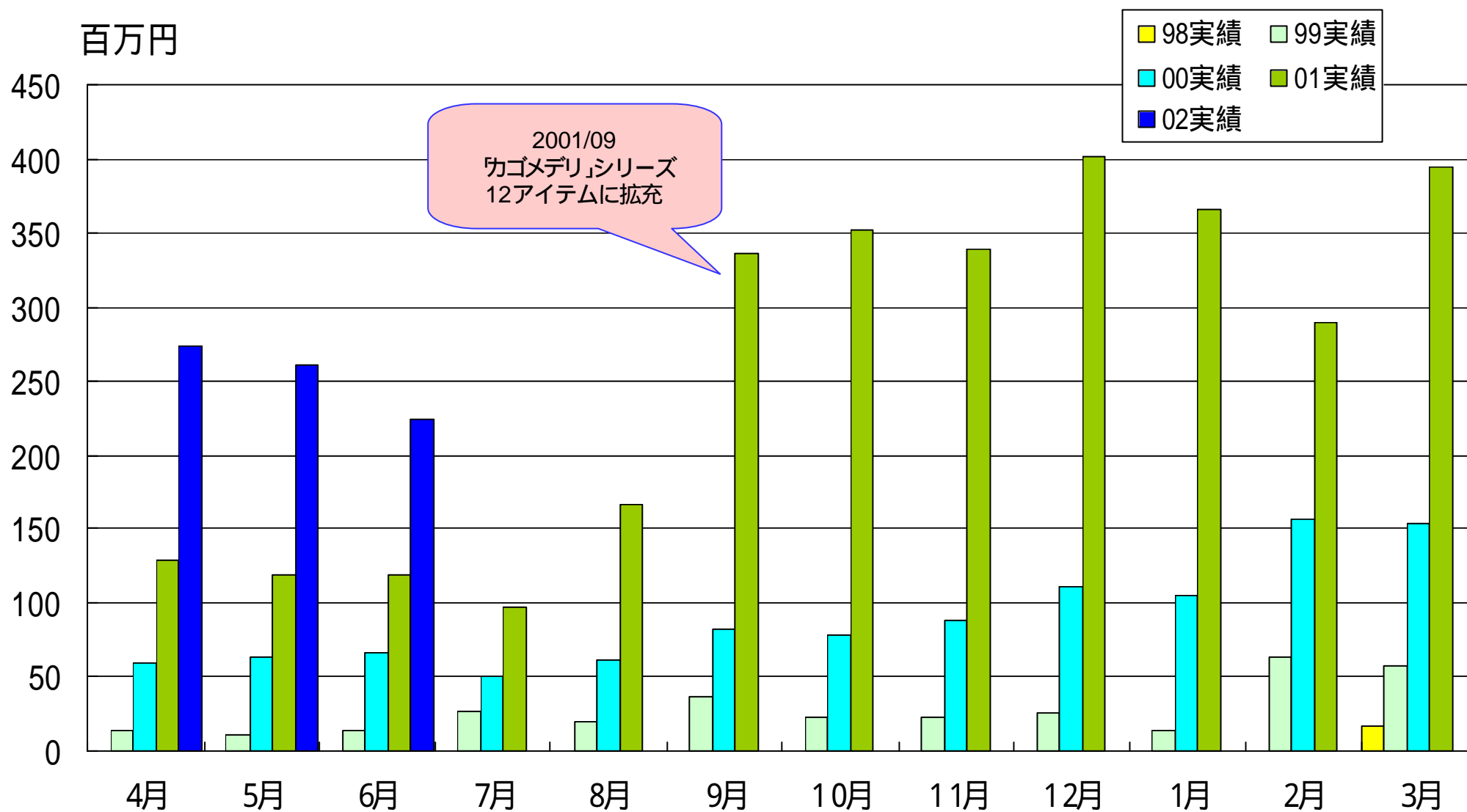


## 8. 単体 主要製品の月別販売動向

### 六条麦茶



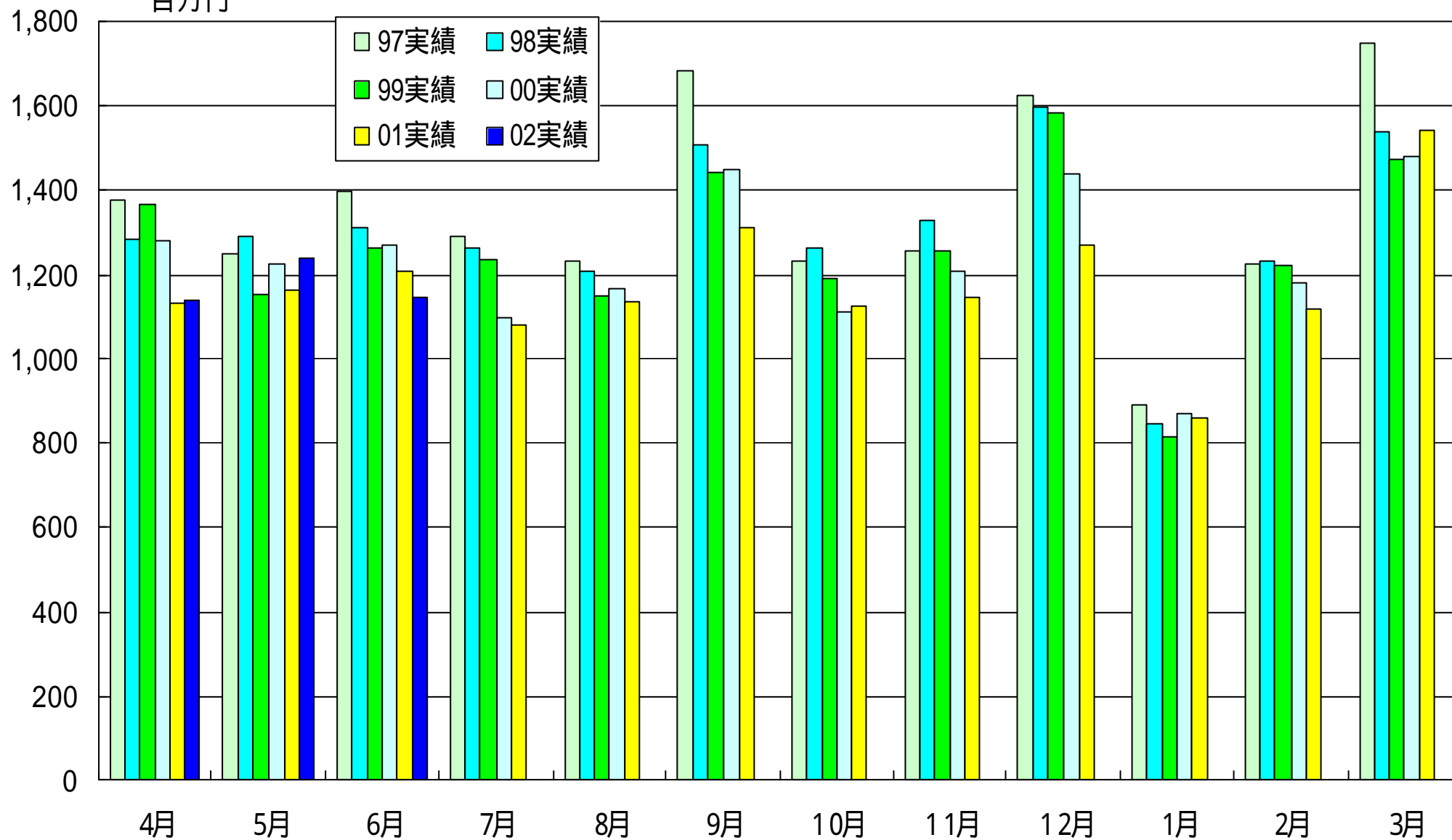
## 8. 単体 主要製品の月別販売動向 カゴメデリ



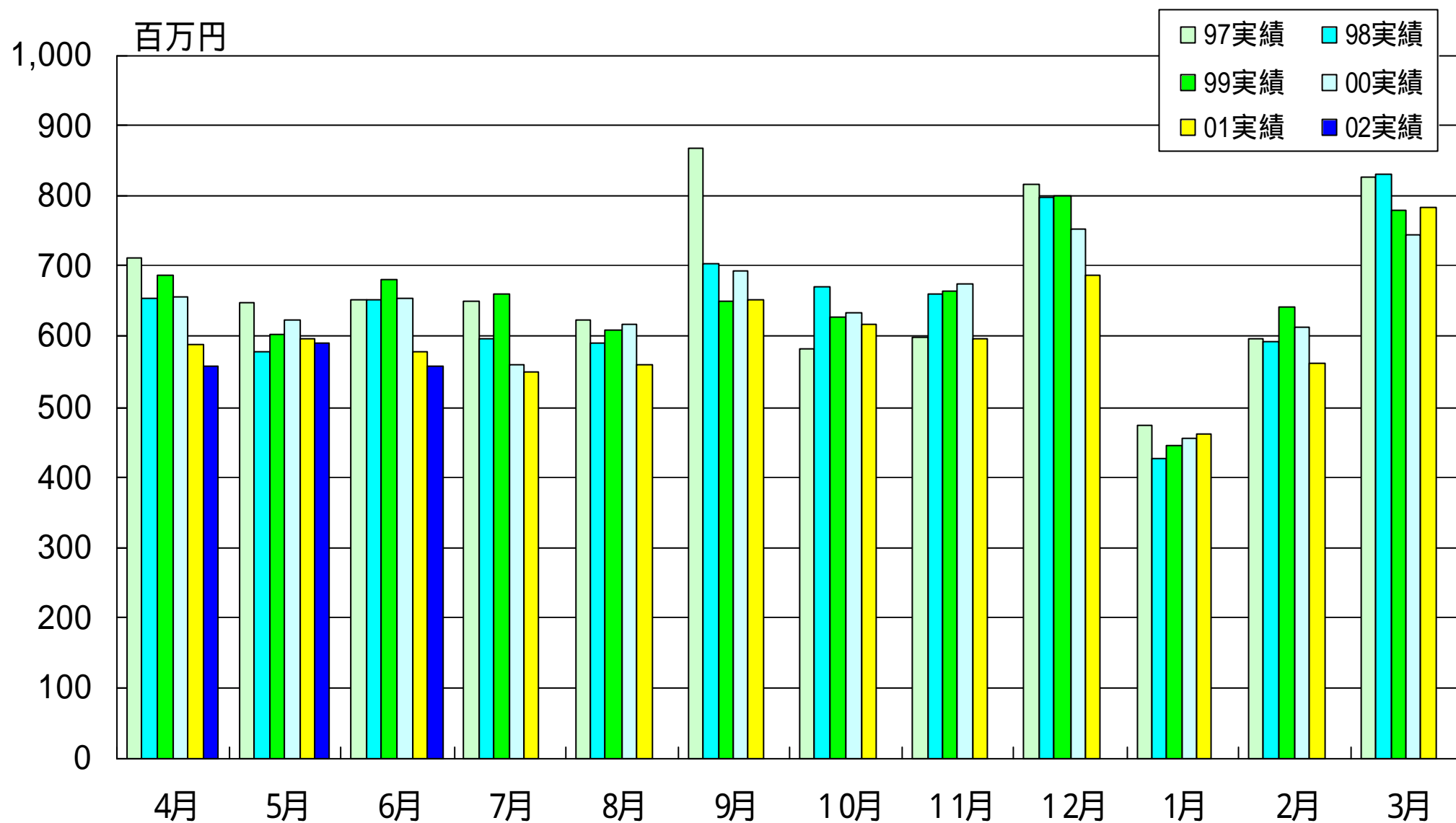
## 8. 単体 主要製品の月別販売動向

### ケチャップ

百万円



## 8. 単体 主要製品の月別販売動向 ソース





## 当資料お取扱い上の注意点

- \* 当資料はカゴメの現在の計画、見通し、戦略などのうち歴史的事実でないものは、現在入手可能な情報から得られたカゴメの経営者の判断に基づいております。従いまして、これら業績見通しのみには全面的な依拠することは控えるようお願い致します。実際の業績は、さまざまな重要な要素により、これら業績見通しとは大きく異なる結果となりうることをご承知おきください。実際の業績に影響を与える重要な要素には、以下のようなものが含まれます。すなわち、天候、特に夏場の低温 異物混入等の製品事故 カゴメの事業領域を取り巻く経済情勢、特に消費動向 変わりやすい顧客嗜好などを特徴とする激しい競争にさらされた市場の中で、顧客に受け入れられる製品やサービスをカゴメが企画・開発し続けていく能力、などです。ただし、業績に影響を与える要素はこれらに限定されるものではありません。また当資料は、あくまでカゴメをより深く理解していただくためのものであり、必ずしも投資をお勧めするためのものではありません。さらに当資料に記載されている市場などのデータ等におきましても、当社が信頼に足りかつ正確であると判断した情報に基づき作成しておりますが、将来の予測のみならず過去の部分も含めて、見直し等により予告なしに変更することがありますので注意ください。