

「幼児の食生活と排便実態について」 調査報告書

2005年／平成17年7月

カゴメ株式会社

東京本社 コーポレート・ブランド戦略室 コーポレート・ブランド部

〒103-8461 東京都中央区日本橋浜町3-21-1日本橋浜町Fタワー Tel:03-5623-8503

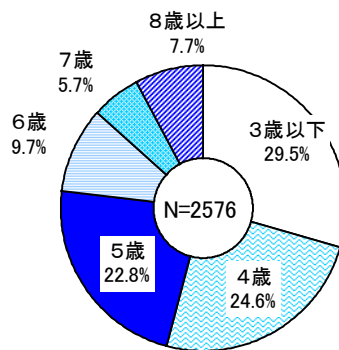
	PAGE
I 調査計画の概要	1
II 排便状況について	
1) 排便頻度	2
2) 排便頻度 <年齢別>	3
3) 排便時間帯 <年齢別>	4
4) 排便時間帯 <排便頻度別>	5
III 睡眠状況と排便実態について	
1) 起床時間 <年齢別>	6
起床時間 <排便頻度別>	7
排便時間帯 <起床時間別>	8
2) 就寝時間 <年齢別>	9
就寝時間 <排便頻度別>	10
排便時間帯 <就寝時間別>	11
IV 摂食状況と排便実態について	
1) a 平日朝食時間 <年齢別>	12
b 平日朝食時間 <排便頻度別>	13
c 排便時間帯 <平日朝食時間別>	13
2) 平日昼食時間 <年齢別>	14
3) 平日夕食時間 <年齢別>	14
4) 平日間食時間 <年齢別>	15
5) 休日朝食時間 <年齢別>	16
6) 休日昼食時間 <年齢別>	16
7) 休日夕食時間 <年齢別>	17
8) 休日間食時間 <年齢別>	17
V 好きな野菜・嫌いな野菜	
1) 好きな野菜 <年齢別>	18
2) 嫌いな野菜 <年齢別>	19
VI 子どもに積極的に食べさせている食品	20
子どもに積極的に食べさせている食品 内訳	21
VII 子どもの食生活上困っていること <年齢別>	22

I 調査計画の概要

- 調査目的 子どもたちの心身の健やかな成長のために、子どもたちの体調を把握、管理する上で重要な排便の実態と食生活リズムの関わり、野菜の嗜好、食生活上の問題点などを明らかにすることを目的とする。
- 調査対象 全国の幼児・児童を持つ保護者
- 調査方法 インターネットを使ったアンケート回答方式（カゴメ劇場ホームページ内）
- 調査実施時期 2005年4月23日(土)～5月31日(火) 38日間
- 有効回答数 2,576件
- 調査項目 1) 排便頻度、時間帯
2) 睡眠状況
3) 摂食状況
4) 好きな野菜・嫌いな野菜
5) 健康のために積極的に食べさせている食品
6) 食生活上の問題点

■子どもの年齢

	N	3歳以下	4歳	5歳	6歳	7歳	8歳以上
実数 件	2,576	761	633	587	249	148	198
比率 %	100	29.5	24.6	22.8	9.7	5.7	7.7



■都道府県別回答件数

No	都道府県	件数	割合
1	愛知県	265	10.20%
2	東京都	241	9.27%
3	大阪府	231	8.99%
4	神奈川県	194	7.46%
5	埼玉県	181	6.96%
6	北海道	167	6.43%
7	兵庫県	164	6.31%
8	静岡県	153	5.89%
9	広島県	115	4.42%
10	福岡県	105	4.04%
11	石川県	80	3.08%
12	岡山県	77	2.96%
13	長野県	72	2.77%
14	香川県	71	2.73%
15	千葉県	62	2.39%
16	福島県	39	1.50%

No	都道府県	件数	割合
17	滋賀県	38	1.46%
18	宮城県	36	1.39%
19	和歌山県	34	1.31%
20	京都府	31	1.19%
21	岐阜県	25	0.96%
22	新潟県	21	0.81%
23	沖縄県	16	0.62%
24	愛媛県	15	0.58%
25	栃木県	15	0.58%
26	三重県	14	0.54%
27	奈良県	13	0.50%
28	茨城県	12	0.46%
29	山口県	12	0.46%
30	長崎県	12	0.46%
31	富山県	11	0.42%
32	熊本県	9	0.35%

No	都道府県	件数	割合
33	群馬県	9	0.35%
34	青森県	7	0.27%
35	鹿児島県	5	0.19%
36	福井県	4	0.15%
37	高知県	3	0.12%
38	大分県	3	0.12%
39	徳島県	3	0.12%
40	宮崎県	2	0.08%
41	佐賀県	2	0.08%
42	山形県	2	0.08%
43	山梨県	2	0.08%
44	鳥取県	2	0.08%
45	島根県	1	0.04%
46	秋田県	0	0.00%
47	岩手県	0	0.00%
合計		2,576	100.00%

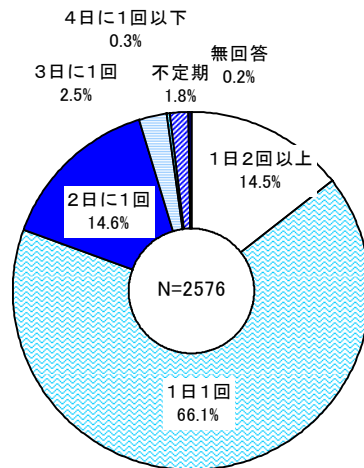
■企画・分析 カゴメ株式会社 コーポレート・ブランド戦略室 コーポレート・ブランド部

Ⅱ 排便状況について

1) 排便頻度

毎日排便は約8割。2日に1回以上の便秘傾向は約2割に見られる

対象者の排便頻度は、「1日1回」が66.1%、「1日2回以上」と合わせると、毎日排便しているのは全体の80.6%。「2日に1回」以下の便秘傾向が見られるのは、全体の約2割を占める。中でも、8歳以上で、便秘傾向や不定期と回答したものが占める割合がやや多い。



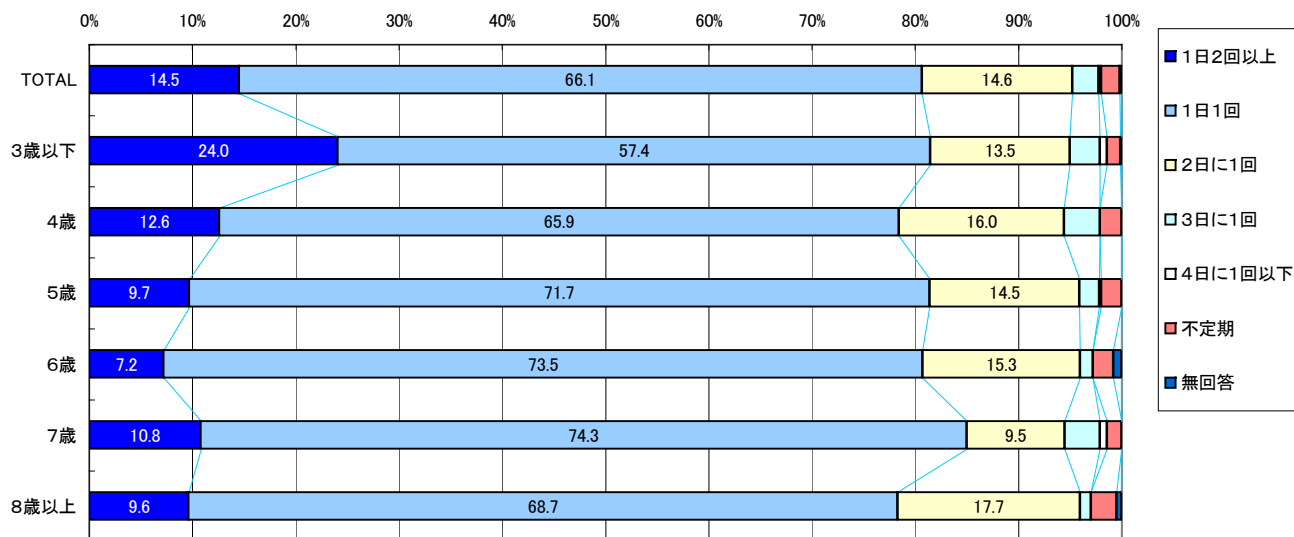
	N	1日2回以上	1日1回	2日に1回	3日に1回	4日に1回以下	不定期	無回答
比率 %	2,576	14.5	66.1	14.6	2.5	0.3	1.8	0.2
実数 件	2,576	373	1,704	376	65	7	47	4

2) 排便頻度 <年齢別>

乳児期不規則だった排便回数は、4歳には1日1回の排便リズムが確立

各年齢層とも「1日1回」が最も多く6～7割。

3歳以下では「1日2回以上」が他の年齢層と比較して多く、24%。但し、3歳以下なので、幼児だけでなく乳児も含まれる。



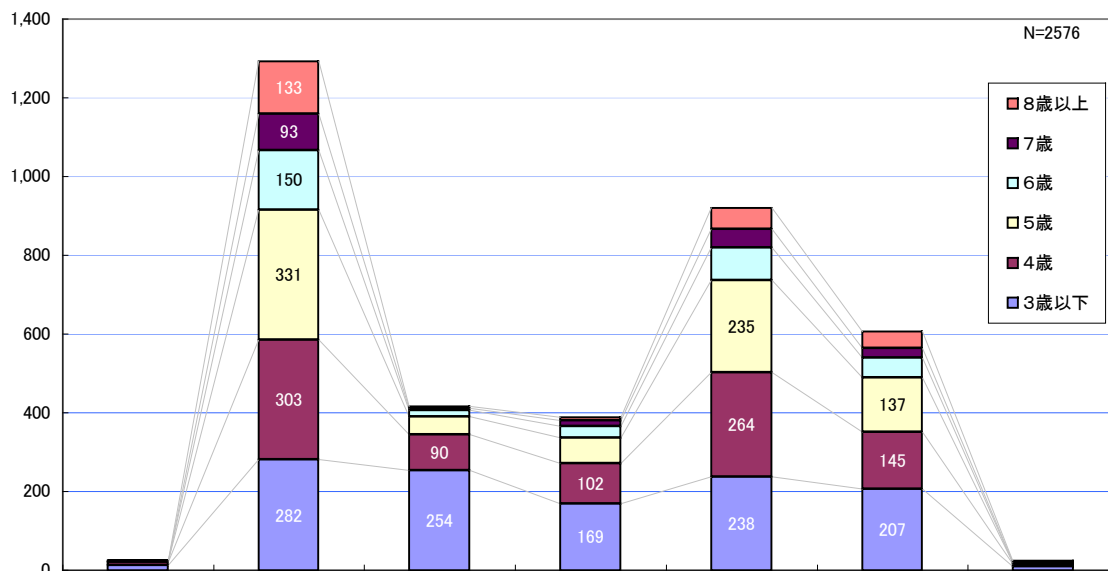
%	N	1日2回以上	1日1回	2日に1回	3日に1回	4日に1回以下	不定期	無回答
TOTAL	2,576	14.5	66.1	14.6	2.5	0.3	1.8	0.2
子 3歳以下	761	24.0	57.4	13.5	2.9	0.7	1.3	0.1
ど 4歳	633	12.6	65.9	16.0	3.5	-	2.1	-
も 5歳	587	9.7	71.7	14.5	1.9	0.2	2.0	-
の 6歳	249	7.2	73.5	15.3	1.2	-	2.0	0.8
年 7歳	148	10.8	74.3	9.5	3.4	0.7	1.4	-
齢 8歳以上	198	9.6	68.7	17.7	1.0	-	2.5	0.5

実数	N	1日2回以上	1日1回	2日に1回	3日に1回	4日に1回以下	不定期	無回答
TOTAL	2,576	373	1,704	376	65	7	47	4
子 3歳以下	761	183	437	103	22	5	10	1
ど 4歳	633	80	417	101	22	-	13	-
も 5歳	587	57	421	85	11	1	12	-
の 6歳	249	18	183	38	3	-	5	2
年 7歳	148	16	110	14	5	1	2	-
齢 8歳以上	198	19	136	35	2	-	5	1

3) 排便時間帯 <年齢別>

成長と共に、排便は『朝型』になっていく

年齢別に排便時間帯を見ると、3歳以下では、各時間帯で2～3割程度と平均しており、大きな傾向は見られないが、4～5歳では「6～9時」「15～18時」がともに多く、6歳以上で「6～9時」が最も多くなっており、年齢が上がるにつれて、朝排便する割合が増える。



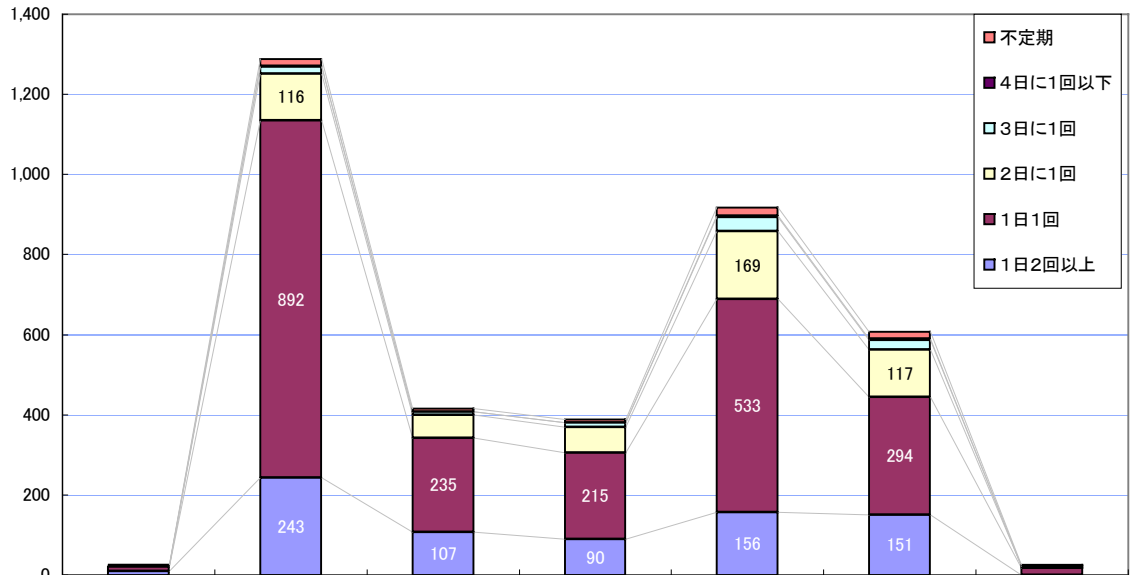
%	N	21~6時	6~9時	9~12時	12~15時	15~18時	18~21時	無回答
TOTAL	2,576	1.0	50.2	16.1	15.1	35.7	23.6	1.0
子 3歳以下	761	1.7	37.1	33.4	22.2	31.3	27.2	1.2
ど 4歳	633	1.3	47.9	14.2	16.1	41.7	22.9	1.3
も 5歳	587	0.5	56.4	8.0	11.2	40.0	23.3	0.3
の 6歳	249	-	60.2	6.0	11.6	32.9	20.5	0.4
年 7歳	148	0.7	62.8	3.4	9.5	31.8	16.2	0.7
齢 8歳以上	198	0.5	67.2	2.5	4.0	27.3	21.7	2.0

実数	N	21~6時	6~9時	9~12時	12~15時	15~18時	18~21時	無回答
TOTAL	2,576	26	1,292	416	388	920	607	25
子 3歳以下	761	13	282	254	169	238	207	9
ど 4歳	633	8	303	90	102	264	145	8
も 5歳	587	3	331	47	66	235	137	2
の 6歳	249	-	150	15	29	82	51	1
年 7歳	148	1	93	5	14	47	24	1
齢 8歳以上	198	1	133	5	8	54	43	4

4) 排便時間帯 <排便頻度別>

便秘傾向にある層は、夕方～夜に排便

頻度別に排便時間帯を見ると、「6～9時」が最も多いのは「1日2回以上」「1日1回」の排便頻度層で、それぞれ65%、52%。「2日に1回」以下の層では、「15～18時」が最も多く次いで「18～21時」と夕方から夜の時間帯が多く、「6～9時」の朝の時間帯は3割弱と「1日1回」以上の排便頻度層と比べて少ない。



%	N	21~6時	6~9時	9~12時	12~15時	15~18時	18~21時	無回答
TOTAL	2,576	1.0	50.2	16.1	15.1	35.7	23.6	1.0
排 1日2回以上	373	2.4	65.1	28.7	24.1	41.8	40.5	-
便 1日1回	1,704	0.6	52.3	13.8	12.6	31.3	17.3	1.1
頻 2日に1回	376	0.5	30.9	15.2	17.0	44.9	31.1	1.1
度 3日に1回	65	1.5	27.7	12.3	16.9	53.8	38.5	-
4日に1回以下	7	14.3	14.3	-	-	57.1	42.9	-
不定期	47	4.3	38.3	19.1	17.0	44.7	36.2	6.4

実数	N	21~6時	6~9時	9~12時	12~15時	15~18時	18~21時	無回答
TOTAL	2,576	26	1,292	416	388	920	607	25
排 1日2回以上	373	9	243	107	90	156	151	-
便 1日1回	1,704	11	892	235	215	533	294	18
頻 2日に1回	376	2	116	57	64	169	117	4
度 3日に1回	65	1	18	8	11	35	25	-
4日に1回以下	7	1	1	-	-	4	3	-
不定期	47	2	18	9	8	21	17	3